

ROMÂNIA



HOTĂRÂREA Nr. _____
din _____ 2012

privind: modificarea organigramei și a statului de funcții ale Muzeului de Istorie Galați

Inițiator: Președintele Consiliului Județului Galați, Nicolae Dobrovici Bacalbașa;

Numărul de înregistrare și data depunerii proiectului: 5735 / 18.09.2012

Consiliul Județului Galați;

Având în vedere expunerea de motive a inițiatorului;

Având în vedere raportul de specialitate comun al direcțiilor de specialitate și al Serviciului de management al resurselor umane, sănătate și securitate în muncă și asigurarea calității din cadrul aparatului de specialitate al Consiliului Județului Galați;

Având în vedere adresa nr. 1290/10.09.2012 a Muzeului de Istorie Galați, înregistrată la Consiliul Județului Galați la nr. 5735/10.09.2012;

Având în vedere rapoartele de avizare Comisiilor de specialitate nr. 1, 4 și 5 ale Consiliului Județului Galați;

Având în vedere prevederile Legii nr. 311/2003 a muzeelor și colecțiilor publice, republicată, cu modificările și completările ulterioare;

Având în vedere prevederile art. 91 alin. (2) lit. c), alin. (5) lit. a) pct. 4 din Legea nr. 215/2001 privind administrația publică locală, republicată, cu modificările și completările ulterioare;

În baza prevederilor art. 97 alin. (1) din Legea nr. 215/2001 privind administrația publică locală, republicată, cu modificările și completările ulterioare;

HOTĂRĂȘTE:

Art.1. Se modifică organigrama și statul de funcții ale Muzeului de Istorie Galați conform anexelor, parte integrantă din prezenta hotărâre.

Art.2. Prezenta hotărâre se va comunica Direcției Economie și Finanțe, Serviciului de management al resurselor umane, sănătate și securitate în muncă și asigurarea calității din cadrul aparatului de specialitate al Consiliului Județului Galați și Muzeului de Istorie Galați.

PREȘEDINTE,

Nicolae Dobrovici Bacalbașa

Contrasemnează pentru legalitate

Secretarul Județului,

Paul Pușcaș

Coca Ionel

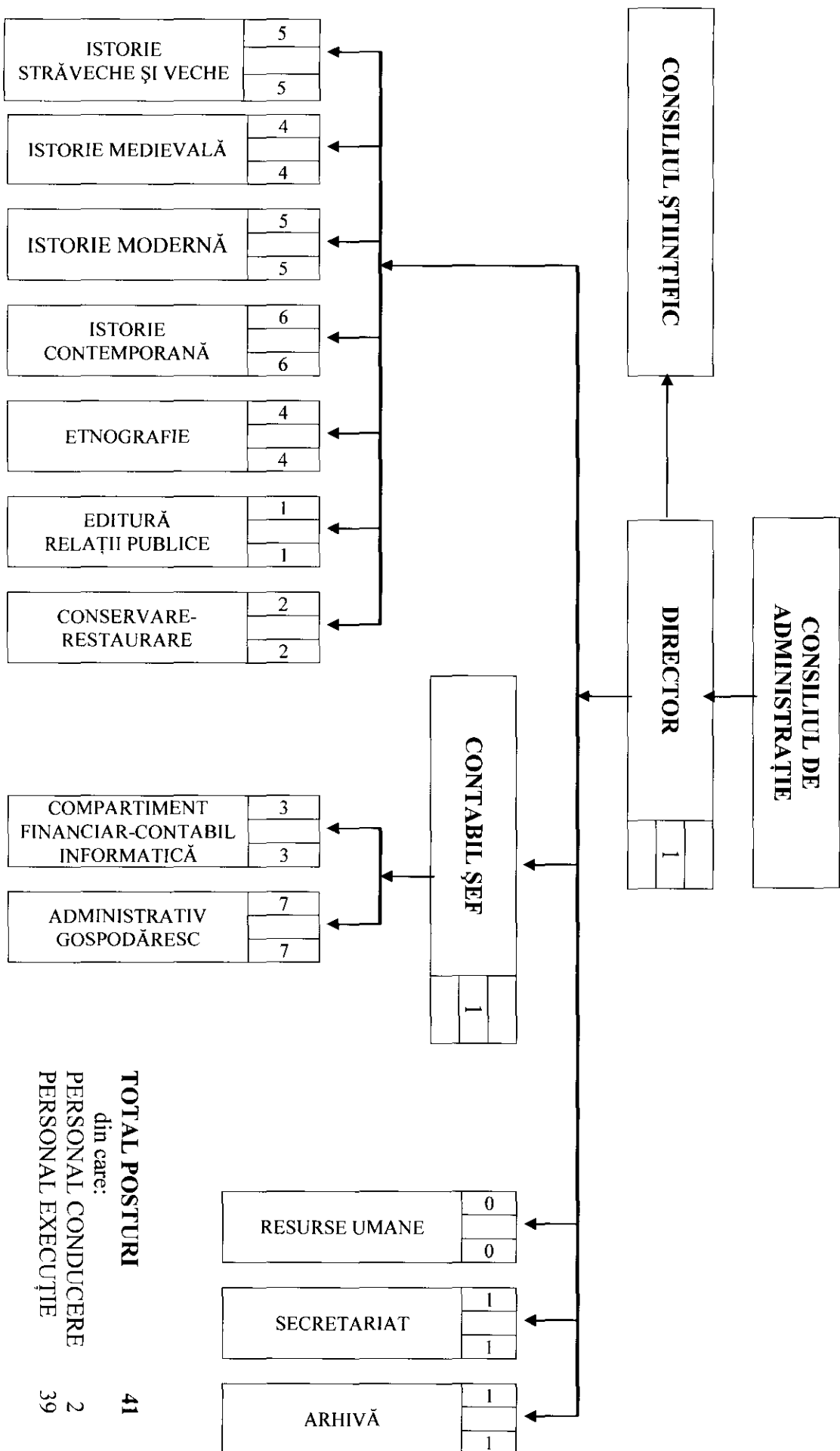
l. ex./14.09.2012

C.L. SMRUSSMAC – Șef serviciu

Coca Ionel

ORGANIGRAMA MUZEULUI DE ISTORIE GALAȚI

Anexa nr. 1



STATUL DE FUNCȚII al Muzeului de Istorie Galați

Nr. crt.	Funcția de execuție gradul/treapta profesională / gradație	Funcția de conducere / grad	Nivel studii	Număr posturi	Specialitatea studiilor
0	1	2	3	4	5
I. CONDUCERE					
1.	MUZEOGRAF IA/5	DIRECTOR /2	S	1	STUDII SUPERIOARE DE SPECIALITATE
2.	ECONOMIST IA/5	CONTABIL ȘEF /2	S	1	STUDII SUPERIOARE DE SPECIALITATE
II. ISTORIE STRĂVECHE ȘI VECHE					
3.	MUZEOGRAF I/2	-	S	1	STUDII SUPERIOARE DE SPECIALITATE
4.	MUZEOGRAF II/2	-	S	1	STUDII SUPERIOARE DE SPECIALITATE
5.	GESTIONAR CUSTODE-SALĂ II/5	-	M	1	STUDII MEDII + CURSURI SPECIALITATE
6.	DESENATOR ARTISTIC II/2	-	S	1	STUDII SUPERIOARE DE SPECIALITATE
7.	ASISTENT DE CERCETARE ȘTIINȚIFICĂ /1	-	S	1	STUDII SUPERIOARE
III. ISTORIE MEDIEVALĂ					
8.	MUZEOGRAF II/3	-	S	1	STUDII SUPERIOARE DE SPECIALITATE
9.	GESTIONAR CUSTODE-SALĂ II/4	-	M	1	STUDII MEDII + CURSURI SPECIALITATE
10.	SUPRAVEGHETOR MUZEU /5	-	M; G	1	STUDII MEDII; ȘCOALĂ GENERALĂ
11.	SUPRAVEGHETOR MUZEU /5	-	M; G	1	STUDII MEDII; ȘCOALĂ GENERALĂ
IV. ISTORIE MODERNĂ					
12.	MUZEOGRAF IA/5	-	S	1	STUDII SUPERIOARE DE SPECIALITATE
13.	MUZEOGRAF IA/4	-	S	1	STUDII SUPERIOARE DE SPECIALITATE
14.	MUZEOGRAF II/2	-	S	1	STUDII SUPERIOARE DE SPECIALITATE
15.	CERCETĂTOR ȘTIINȚIFIC I/5	-	S	1	STUDII SUPERIOARE DE SPECIALITATE
16.	SUPRAVEGHETOR MUZEU /3	-	M; G	1	STUDII MEDII; ȘCOALĂ GENERALĂ
V. ISTORIE CONTEMPORANĂ					
17.	MUZEOGRAF I/2	-	S	1	STUDII SUPERIOARE DE SPECIALITATE
18.	MUZEOGRAF II/2	-	S	1	STUDII SUPERIOARE DE SPECIALITATE
19.	PEDAGOG MUZEAL II/2	-	S	1	STUDII SUPERIOARE DE SPECIALITATE
20.	GESTIONAR CUSTODE-SALĂ II/2	-	M	1	STUDII MEDII + CURSURI SPECIALITATE
21.	SUPRAVEGHETOR MUZEU /5	-	M; G	1	STUDII MEDII; ȘCOALĂ GENERALĂ

Hotărârea nr. _____ din _____ 2012
Pag. nr.4

22.	BIBLIOTECAR I/5	-	M	1	STUDII MEDII + CURSURI BIBLIOTECAR
VI. ETNOGRAFIE					
23.	MUZEOGRAF II/3	-	S	1	STUDII SUPERIOARE DE SPECIALITATE
24.	GESTIONAR CUSTODE-SALĂ II/2	-	M	1	STUDII MEDII + CURSURI SPECIALITATE
25.	SUPRAVEGHETOR MUZEU /5	-	M; G	1	STUDII MEDII; ȘCOALĂ GENERALĂ
26.	SUPRAVEGHETOR MUZEU /5	-	M; G	1	STUDII MEDII; ȘCOALĂ GENERALĂ
VII. EDITURĂ; RELAȚII PUBLICE					
27.	DOCUMENTARIST 1A/5	-	M	1	STUDII MEDII
VIII. CONSERVARE – RESTAURARE					
28.	RESTAURATOR I/5	-	S	1	STUDII SUPERIOARE + ATESTAT
29.	CONSERVATOR I/5	-	M	1	STUDII MEDII + ATESTAT
IX. COMPARTIMENTUL FINANCIAR – CONTABIL; INFORMATICĂ					
30.	ANALIST PROGRAMATOR II/3	-	S	1	STUDII SUPERIOARE DE SPECIALITATE
31.	OPERATOR-CONTROLOR DATE I/5	-	M	1	STUDII MEDII+CURS INFORMATICA
32.	INSPECTOR SPECIALITATE II/3	-	S	1	STUDII SUPERIOARE DE SPECIALITATE
X. ADMINISTRATIV-GOSPODĂRESC					
33.	MUNCITOR I/5	-	M; G	1	STUDII MEDII; ȘCOALĂ GENERALĂ / PROFESIONALĂ
34.	MUNCITOR I/5	-	M; G	1	STUDII MEDII; ȘCOALĂ GENERALĂ / PROFESIONALĂ
35.	MUNCITOR III/5	-	M; G	1	STUDII MEDII; ȘCOALĂ GENERALĂ / PROFESIONALĂ
36.	MUNCITOR IV/5	-	M; G	1	STUDII MEDII; ȘCOALĂ GENERALĂ / PROFESIONALĂ
37.	PAZNIC /5	-	M; G	1	STUDII MEDII; ȘCOALĂ GENERALĂ
38.	PAZNIC /5	-	M; G	1	STUDII MEDII; ȘCOALĂ GENERALĂ
39.	ȘOFER /4	-	M; G	1	ȘCOALA PROFESIONALĂ+ATESTAT
XI. RESURSE UMANE					
XII. SECRETARIAT					
40.	SECRETAR-DACTILOGRAF IA/5	-	M	1	STUDII MEDII
XIII. ARHIVĂ					
41.	ARHIVIST I/1	-	SSD	1	STUDII SUPERIOARE DE SCURTĂ DURATĂ
TOTAL				41	